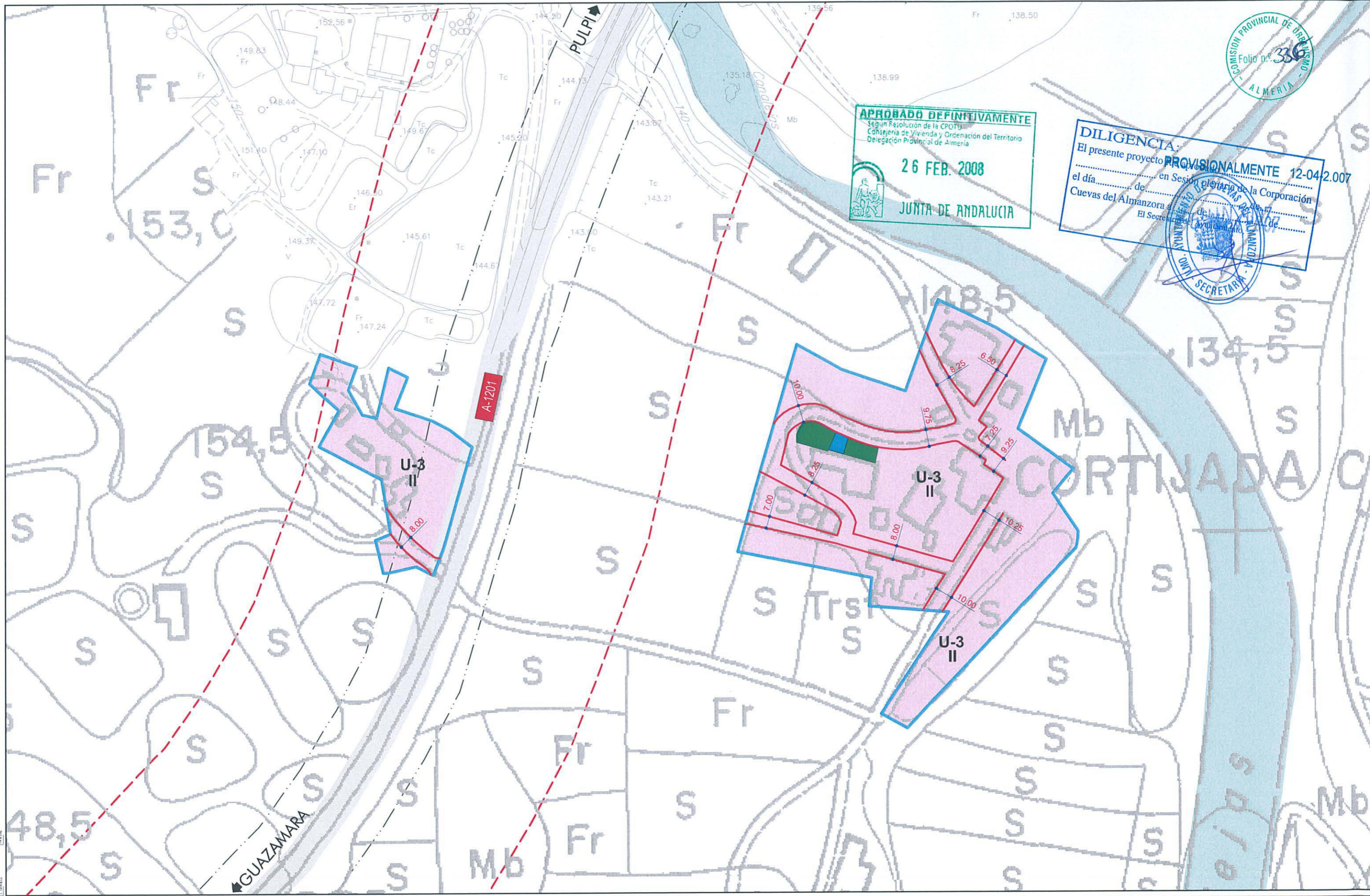


APROBADO DEFINITIVAMENTE
Segun Resolución de la CPOTU
Comisión de Vivienda y Ordenación del Territorio
Delegación Provincial de Almería
26 FEB. 2008
JUNTA DE ANDALUCIA

DILIGENCIA
El presente proyecto **PROVISIONALMENTE 12-04/2007**
el día de en Sesión Plenaria de la Corporación
Cuevas del Almanzora de de
El Secretario de Urbanismo de la Corporación



	Ordenanza U-1 Casco antiguo		Ordenanza U-4 Ensanche extensivo U-4-A (parcela mínima 250m²) U-4-B (parcela mínima 400m²) U-4-C (parcela mínima 200m²)		Ordenanza U-7 Equipamiento
	Ordenanza U-2 Ensanche intenso		Ordenanza U-5 Nucleos de morador edificado		Ordenanza U-8 Espacios libres
	Ordenanza U-3 Ensanche semientenso		Ordenanza U-6 Industrial		

EXCMO. AYUNTAMIENTO DE CUEVAS DEL ALMANZORA
PLAN GENERAL DE ORDENACIÓN URBANA
(REVISIÓN DE LAS NNSS APROBADAS DEFINITIVAMENTE EN EL AÑO 1.994)

TÍTULO: ORDENANZAS DE EDIFICACIÓN EN SUELO URBANO CONSOLIDADO, ALINEACIONES

Documentación para: **APROBACIÓN PROVISIONAL**

PLANO Nº: **14-6**
Hoja 1 de 2

ESCALA: 1:2.000
Gráfica Original A3

IMCA
INGENIEROS Y ARQUITECTOS S.A.

PGOU 2007
Abril 2007

PLANO DE ORDENACIÓN COMPLETA
AMBITO Nº: LAS CANALEJAS
18

C/ALVAREZ DE CASTRO, 26. 04002 ALMERIA. Tlf: 950 23 02 40 - 950 28 10 88 / Fax: 950 23 79 28 - e-mail: imca@telefonos.net

LEYENDA GENÉRICA

SUELO URBANO

- DELIMITACIÓN DE SUELO URBANO SEGÚN PLANEAMIENTO GENERAL VIGENTE
- DELIMITACIÓN DE SUELO URBANO CONSOLIDADO

SUELO NO URBANIZABLE

I - SUELO NO URBANIZABLE DE ESPECIAL PROTECCIÓN POR LEGISLACIÓN ESPECÍFICA

- I.1 DOMINIO PÚBLICO MARÍTIMO TERRESTRE ESTATAL
- I.2 DOMINIO PÚBLICO VIARIO (Ver plano 2-8.2)
- I.3 DOMINIO PÚBLICO HIDRÁULICO (VER PLANO 2.8-1)
- I.4 YACIMIENTOS ARQUEOLÓGICOS (VER NOTA A Y B)
- I.5 BIEN DE INTERÉS CULTURAL (B.I.C) (VER NOTA B)
- I.6 BIENES CULTURALES PROTEGIDOS (VER NOTA B)
- I.7 DERECHOS MINEROS SECCIÓN A) (CANTERAS)
- I.8 SEÑALES GEODÉSICAS
- I.9 ZONA AFECTADA POR ACCIDENTE NUCLEAR DE 1.966

NOTA A:
El perímetro rayado y el número, identifican el límite actual del yacimiento. Si cambiara la delimitación, la clasificación del suelo será del color que figura bajo el rayado. La identificación de yacimientos se incluye en el grupo de planos 1-5.4.

NOTA B:
La identificación de bienes y yacimientos se incluye en el grupo de planos 1-5.5.

LIMITACIONES Y SERVIDUMBRES

LITORAL

- LÍMITE DE SERVIDUMBRE DE TRÁNSITO
- LÍMITE DE SERVIDUMBRE DE PROTECCIÓN (Ver especificaciones en plano 1-5.3 y 2-8.3)
- LÍMITE DE ZONA DE INFLUENCIA

CARRETERAS

- LÍMITE DE EDIFICACIÓN (Ver especificaciones en plano 1-5.2 y 2-8.2)
- LÍMITE DE RESERVA DE SUELO

FERROCARRILES

- LÍMITE DE RESERVA DE SUELO (Ver especificaciones en plano 1-5.2 y 2-8.2)

CAUCES

- LÍMITE DE SERVIDUMBRE
- LÍMITE DE TERRENOS SOBREPANTES DEL ENCAUZAMIENTO DEL RÍO ALMANZORA (Ver especificaciones en plano 1-5.1 y 2-8.1)

CEMENTERIO

- ZONA DE PROTECCIÓN DE 50 m. LIBRE DE TODA CONSTRUCCIÓN.
- ZONA DE PROTECCIÓN DE 250 m. LIBRE DE USO RESIDENCIAL.

LEYENDA ESPECÍFICA

ORDENANZAS

- Ordenanza **U-1** Casco antiguo.
- Ordenanza **U-2** Ensanche intensivo (2 plantas, 3 plantas, 4 plantas, 5 plantas)
- Ordenanza **U-3** Ensanche semintensivo (2 plantas, 3 plantas)
- Ordenanza **U-4** Ensanche extensivo (2 plantas, 2 plantas, 2 plantas)
 - U-4-A** (parcela mínima 250m².)
 - U-4-B** (parcela mínima 400m².)
 - U-4-C** (parcela mínima 200m².)
- Ordenanza **U-5** Nucleos de menor entidad
- Ordenanza **U-6** Industrial
- Ordenanza **U-7** Equipamiento
- Ordenanza **U-8** Espacios libres

APROBADO DEFINITIVAMENTE
Según Resolución de la CPOTU
Consejería de Vivienda y Ordenación del Territorio
Delegación Provincial de Almería
26 FEB. 2008
JUNTA DE ANDALUCÍA

ALINEACIONES



NOTA.-
LAS ALINEACIONES NO DEFINIDAS EN EL PLANO DEBERAN SER INFORMADAS Y AUTORIZADAS POR EL ILMO. AYUNTAMIENTO DE CUEVAS DE ALMANZORA.



DILIGENCIA PROVISIONALMENTE 12-04-2007
El presente proyecto fué aprobado en Sesión plenaria de la Corporación de Cuevas del Almanzora a ... de ... de ...
El Secretario del Ayuntamiento

